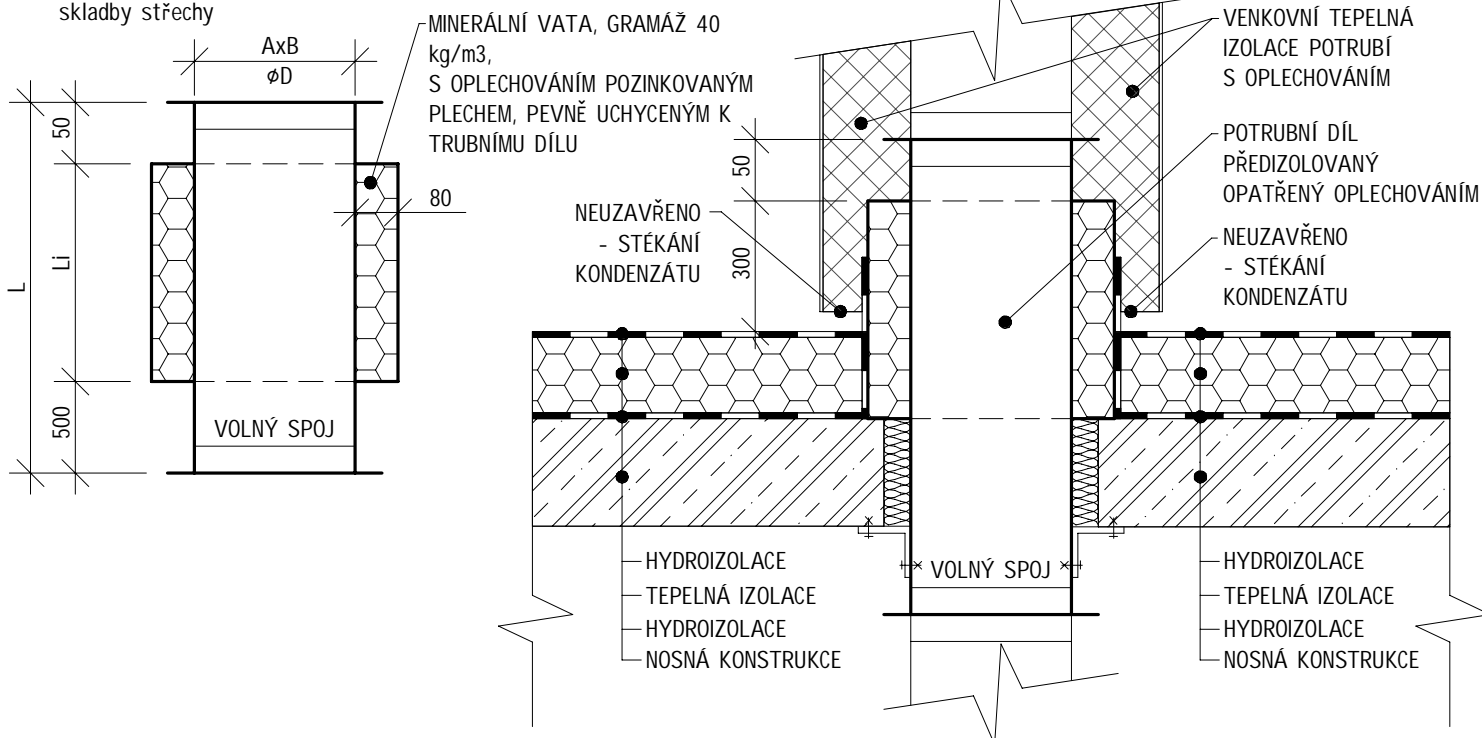


Objekt: 15

Číslo zakázky:

POTRUBNÍ DÍL S IZOLACÍ PRO OSAZENÍ DO STŘECHY

Li - volit podle skutečné tloušťky
skladby střechy



Pozice	Popis	Průměr D (mm)	Šířka A (mm)	Výška B (mm)	Poznámka	Počet
1.17.2	IZOLOVANÝ PRVEK PRO PROSTUP STŘECHOU KRUHOVÝ	400				1
1.17.3	IZOLOVANÝ PRVEK PRO PROSTUP STŘECHOU KRUHOVÝ	315				4
1.17.4	IZOLOVANÝ PRVEK PRO PROSTUP STŘECHOU KRUHOVÝ	250				3
1A.17.5	IZOLOVANÝ PRVEK PRO PROSTUP STŘECHOU ČTYŘHRANNÝ		1700	715		1
1A.17.6	IZOLOVANÝ PRVEK PRO PROSTUP STŘECHOU ČTYŘHRANNÝ		500	400		1
4A.17.10	IZOLOVANÝ PRVEK PRO PROSTUP STŘECHOU KRUHOVÝ	125				1
7.17.3	IZOLOVANÝ PRVEK PRO PROSTUP STŘECHOU KRUHOVÝ	250				1
7A.17.4	IZOLOVANÝ PRVEK PRO PROSTUP STŘECHOU ČTYŘHRANNÝ		600	600		1

POZNÁMKA:

- POTRUBNÍ DÍL BUDE OPATŘEN TEPELNOU IZOLACÍ S OPLECHOVÁNÍM POZINKOVANÝM PLECHEM PŘÍMO U VÝROBCE POTRUBÍ.
- TRUBNÍ DÍL S IZOLACÍ BUDE OSAZEN DO PŘICHYSTANÉHO STAVEBNÍHO OTVORU VE STŘEŠE.
- OSAZENÍ DÍLU DODAVATELEM VZDUCHOTECHNIKY NENÍ PODMÍNĚNO OKAMŽITOU SPOLUPRACÍ S REALIZÁTOREM STŘEŠNÍ KONSTRUKCE ANI REALIZÁTOREM TEPELNÝCH IZOLACÍ VZT POTRUBÍ.